

おしえて！お医者さん



心不全

医療法人社団加藤内科クリニック 加藤 政和

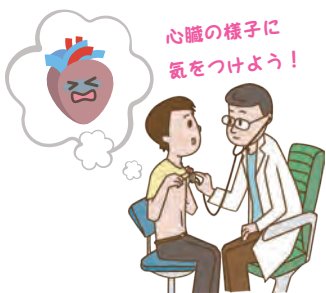
今回は、心不全についてお話ししたいと思います。

心不全とは心臓の機能が低下して、体に十分な血液を送り出せなくなった状態をいいます。そのために、体に必要な酸素が足りなくなり、息切れがしたり、疲れやすくなったりします。また、隅々まで血液がいかないので手足が冷えて、肌の色が悪くなったりします。また血液がスムーズに流れないため、手足が浮腫んだり、内臓の浮腫みのせいで、呼吸困難になったり、食欲がなくなったりします。

心不全を起こす原因として、心臓自体の病気、たとえば、心筋梗塞、心筋症、心筋炎、心臓弁膜症、不整脈などがあります。また、心臓以外の病気でも、起きることがあります。高血圧や糖尿病、貧血、腎臓病、甲状腺機能亢進症、過度のアルコール摂取や薬物によるものなどがあります。

心不全の治療ですが、心不全は長い時間をかけてだんだんと症状が進みますので、生命予後の改善、生活の質(QOL)の確保を目的に、心不全の重症度に応じて行われます。薬物療法では、浮腫みを取る利尿薬、心臓の動きをよくする強心薬、不整脈を抑える抗不整脈薬、心臓の負担を減らすβ遮断薬・ACE阻害薬などが用いられます。薬物療法のみでは改善が得られない場合、医療機器を使った治療、たとえば、心臓同期療法、これはペースメーカーを使って心臓のポンプ機能を取り戻す方法です。また、埋め込み型除細動器、これは、命にかかかわる重篤な不整脈である心室頻拍や心室細動が起きた場合、自動的に電気ショックをかけて心臓の動きを正常化される機器です。

これらの薬剤や医療機器を組み合わせてもよくならない場合は、補助人工心臓、心臓移植などが治療となってきます。日本では心臓移植が多数行われているわけではないので、心不全にならないようにするとともに、心不全の原因となる病気の治療をしっかり行うことが大切です。それでも心不全になった場合、日常生活で気を付けることは、禁煙、塩分や水分の摂りすぎに注意する、薬は指示されたとおりに内服する、体重を毎日測定する、入浴時の注意を守る、心臓の状態に応じた運動を行うなどがありますが、これらは個人によって差がありますので主治医と相談して行ってください。



ペットと楽しく暮らすために。



新千歳動物病院 院長 寺本 英司 先生

❖ ペットだけではない、マダニの恐怖 ❖

暖かくなり、道路に雪がなくなるとマダニが冬眠から覚めてきます。フタトゲチマダニやシエルツエマダニなどのオスの成虫が吸血することがほとんどです。マダニは森林地帯、山岳地帯はもちろんのこと、公園やグリーンベルトなどにも生息しています。最近、開発された宅地なども、以前は農地であることが多く、空き地などにマダニが生息しています。

犬が散歩する公園などの笹やぶは、マダニの格好の棲家です。散歩で笹やぶの中に入っていきような子は注意が必要です。

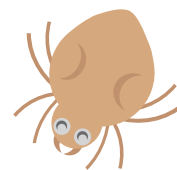
マダニに吸血された人が、死に至る病気が北海道でも発生しています。重症熱性血小板減少症候群(SFTS)は、この病気を持ったマダニが吸血することで、人に感染すると言われていました。症状は発熱と嘔吐下痢などです。現在のところ治療法はなく、致死率は10～30%とされています。人が直接マダニに噛まれず、飼い猫から感染して死亡したケースも存在することから、飼い犬や飼い猫から感染することもあると報告されています。

ダニ媒介性脳炎は、このウイルスを持ったマダニに吸血されると感染します。症状は、発熱や神経症状などインフルエンザに似ています。現在のところ治療法はなく、致死率は1～5%とされています。北海道では、死亡例も出ていることから注意が必要です。このダニ脳炎ウイルスは、北大の研究で、野生のアライグマの1割に感染が認められたことから、全道で感染する可能性が高いと報告しています。

ダニ脳炎は、ダニに噛まれなければ感染はしませんが、SFTSはダニに噛まれなくても、犬や猫を介して感染する病気です。

SFTSの予防は、犬と猫がマダニに咬まれ無いよう予防薬を使用したり、散歩後のシャワーやブラッシングをしてください。特に外飼いの猫には気をつけてください。ダニに噛まれた後、症状が似ている場合は、最寄りの医療機関にご相談ください。

人もペットも外出する機会が増える時期になりました。千歳、恵庭は、年々マダニに咬まれ来院する犬猫が増えていきます。ペットだけではなく、人にも感染するウイルスも報告されています。今まで以上に、ダニからの感染に気をつけ、楽しい時間をお過ごしください。



駅近。

恵庭住吉建売ES-シリーズ続々建築中！（真ん中も4月下旬OPEN）
恵庭駅まで徒歩10分、スーパー・病院徒歩2分、只今分譲受付中！



4/7・8 OPEN
10:00-17:00

注文住宅じゃなくてもいいから、一戸建てで暮らしたい。
駅周辺で今すぐに始められる、憧れの新築戸建生活。

- 所在地：恵庭市住吉町2丁目352-1・4
- 学校：和光小学校・恵明中学校
- 用途地域：第二種中高層住居専用地域
- 建蔽率：60%・容積率：200%
- ガス：個別LPG
- 上下水道：恵庭市
- 電気：北海道電力
- 給湯・暖房：エコジョーズ・ファンコンベクター（ガス暖房）
- 断熱：高性能GW@90mm[16kg相当]
- 換気：第三種換気
- 売主：協栄ハウス

ES-I 恵庭南病院目の前の角地
陽当たりの良いLDKと
対面キッチンが魅力

¥17,950,000 税込価格

ES-III 開放感のある広々LDK
2Fにウォークインクローゼットを
完備したファミリー向け

¥17,650,000 税込価格 商談中



床暖房住宅のパイオニア・子育て世代の暖かい家
株式会社協栄ハウス
http://www.kyoueihouse.jp

千歳市朝日町3丁目5番地の1
お問い合わせ用フリーダイヤルはこちら
0120-42-8812
E-mail: info@kyoeihouse.jp

建設業許可番号：北海道知事(特-27)石第17590号
宅地建物取引業免許番号：北海道知事 石第(4)第6584号
一級建築士事務所登録番号：北海道知事 石第 第5785号
（一社）日本ツゥハイフォー建築協会北海道支部正会員
（株）日本住宅保証検査機構登録工務店
ZEHビルダーA登録 ZEH28A-05334-CT
ヒートポンプ普及促進連絡会正会員

協栄ハウスHPへ
協栄ハウスSNS 稼働中です
インスタ：@kyoeihouse
FB：協栄ハウスでチェック！