

恵庭市からのお知らせ

2月1日まで

◆今月の納税◆

市道民税【4期】 国民健康保険税【8期】 後期高齢者医療保険料【8期】
納期限 2月1日(月) 『忘れずに納付をお願いします』

◆便利・確実・安全な「口座振替」がおすすめです。

口座振替のメリット

便利…納期毎に金融機関やコンビニ、市役所の窓口に行く必要がなく便利です
確実…指定した口座から自動的に払い込まれる為、納め忘れがなく確実です
安全…現金を持ち歩く必要がなく安全です

◆ネットでできる「クレジット納付」をご利用ください。

恵庭市ではクレジットカードによる市税・国保税の納付を実施しております。インターネットのサイトを通して、自宅や外出先から24時間いつでも簡単に、市税などを納付できます(別途決済手数料がかかります)。
詳細・ご利用方法については恵庭市ホームページをご覧ください。

◆便利な「コンビニ納付」も、引き続き実施中です。

恵庭市では、曜日や時間を気にせず納税が可能なコンビニ納付を実施しております。ぜひご利用ください。

◆とっても便利!「スマホアプリ納付」が可能になりました。

恵庭市では、令和2年度よりスマホアプリ(PayPay、LINE Pay(請求書支払い))での納税が可能となりました。
詳細・ご利用方法については恵庭市ホームページをご覧ください。

※後期高齢者医療保険料は、上記のうちの口座振替のみご利用可能です。

ちょっと聞かせてQ&A

Q・e-Tax(電子申告)で確定申告をしたいのですがどうしたらいいですか?

A・パソコンやスマートフォンから国税庁ホームページへアクセスしていただき、確定申告書の作成、提出を行うことができます。e-Taxを利用して申告する場合は、次の2つの方法があります。

- ①マイナンバー方式:マイナンバーカード(通知カードではなく、顔写真入りのもの)、ICカードリーダライタ(スマートフォンの場合はマイナンバーカード対応のもの)をご用意いただき、e-Taxで申告する方法(税務署へ行く必要はありません)
②ID・パスワード方式:運転免許証などの本人確認書類を持参の上、お近くの税務署にてID・パスワードを発行し、e-Taxで申告する方法
※ID・パスワード方式は暫定的な対応の為、マイナンバー方式を推奨しています。

例年、確定申告会場は大変混雑しており、新型コロナウイルス感染防止の観点から、ご自身でご申告いただければ、確定申告会場への往來の手間や待ち時間を省くことができますので、是非ご利用いただければと思います。なお、詳しくは国税庁のホームページにも記載しておりますので、ご参照ください。

問合せ 恵庭市総務部財務室 税務課・債権管理課 ☎0123-33-3131(代)

COOL CHOICE 省エネ住宅③

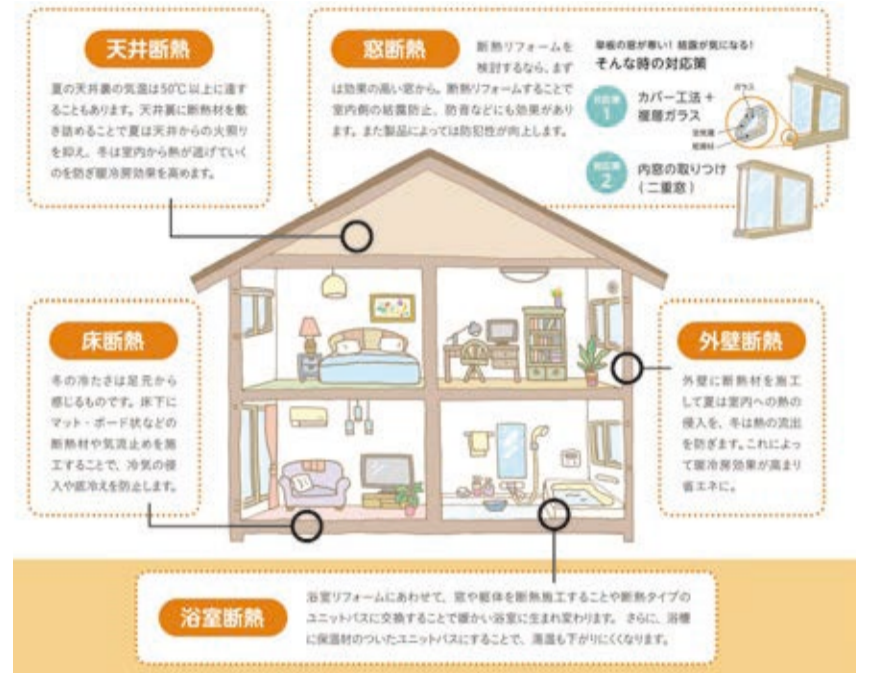


こんにちは、恵庭市役所環境課です。
前回までは省エネ住宅についてとそのメリットについてお話ししてきました。今回は実際に家を省エネ住宅化する際の「断熱改修」についてご紹介させていただきます。

温度は高いほうから低いほうへ移動するため、夏場は熱気が、冬場は冷気が住宅の外気と接する部分等から室内に流れ込んでいきます。

冬場にストーブをずっと焚いているのに、部屋の温度が全然上がらない…なんてお悩みの方は、断熱改修を検討してみてもいいかもしれません。

家の中で主に過ごす部屋(リビング等)に絞って断熱改修を行えば、ある程度費用も節約しながら快適な住環境が実現できるかもしれません。



出典:COOL CHOICE みんなでおうち快適化チャレンジHP(https://ondankataisaku.env.go.jp/coolchoice/kaiteki/jyutaku/)

断熱改修に興味のある方は、是非お近くの工務店さん等に相談してみてください。
最終回の次回は、省エネ住宅を突き詰めた「ZEH(ゼッチ、ネット・ゼロ・エネルギー・ハウス)」について紹介する予定です。

問合せ/恵庭市生活環境部環境課 tel.0123-33-3131 (内線 1141)

恵庭市通年雇用促進協議会からのお知らせ <厚生労働省委託 令和2年度通年雇用促進支援事業>

季節労働で働く皆さんの通年雇用化を支援します。

受講料 無料
入場料 無料

対象となる季節労働者とは、恵庭市に在住する令和元年度~2年度に雇用保険短期特例被保険者である(あった)方です。
※事業内容等に変更があった場合はあらかじめご容赦願います。※技能講習の詳細や定員状況については協議会までお尋ね下さい。

えにわ通年雇用 検索

建設関連技能講習

建設技能を習得して企業から求められる人材になりましょう。

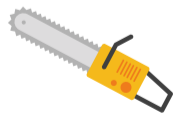
《建設機械運転技能講習・建設作業主任者技能講習》

- ①車両系建設機械(整地・掘削用)運転技能講習
②フォークリフト運転技能講習
③玉掛け技能講習
④小型移動式クレーン運転技能講習
⑤高所作業車運転技能講習
⑥車両系建設機械(解体用)運転技能講習
⑦不整地運搬車運転技能講習
⑧ショベルローダー等運転技能講習
⑨ガス溶接技能講習
⑩地山掘削及び土止め支保工作業主任者技能講習
⑪足場組立等作業主任者技能講習
⑫はい作業主任者技能講習



《建設業安全衛生・特別教育》

- ①アーク溶接特別教育
②刈払機取扱者安全衛生教育
③伐木等(チェーンソー)の業務修了者対象追加講習
④フルハーネス型墜落制止用器具業務特別教育
⑤ローラーの運転特別教育
⑥有機溶剤業務従事者安全衛生教育
⑦足場の組立等の業務特別教育
⑧職長教育・安全衛生責任者安全衛生教育



施設管理業務技能講習

施設管理業務やガソリンスタンドへの就職に有利な技能資格です。

《ボイラー-技術士関連講習》

- ①ボイラー実技講習
②2級ボイラー-技術士免許受験準備講習



《危険物取扱者乙種四類試験準備講習》

- ①危険物取扱者乙種四類試験準備講習

2級土木施工管理技士講習

★土木の専門知識を学びたい方、国家試験の受験を目指している方は是非ともご参加下さい。
【実施日】令和3年3月17日(水)~19日(金) 3日間とも 9:30~16:30(予定)
【講師】総合資格研究会 目黒良さん

ギフトラッピング講習

★プレゼント用の化粧箱やリボンをきれいにラッピングしませんか?
ギフトラッピング講習は小売業、サービス業でお客様の買い物を楽しみ、満足なプレゼントを届けるためのスキルを習得できる講習です。
【実施日】令和3年3月15日(月)13:00~14:30
【時間】1日11:00~12:30
【講師】ラッピングコーディネーター 越前 友貴子さん
【演習】贈答のマナー、デパート包み、リボンの結び方、ポトル包み、スイーツラッピング他

募集終了



季節労働者の改正年金制度セミナー

★令和4年4月から改正される年金制度の内容を知って賢い生活設計を行なうためのセミナーです。
【実施日】令和3年1月27日(水)【時間】13:00~14:10
【講師】羽田事務所(代表)特定社会保険労務士 羽田 保子さん
【テーマ】大きく変わる今後の年金は?あなたにとって有利?それとも不利?

介護・福祉関連資格取得講習

★介護・福祉事業は高齢化社会のニーズに応えた成長産業です。
《介護職員初任者研修》
ホームヘルパー2級に代わる介護資格です。
③令和3年2月1日(月)~令和3年2月26日(金)のうち16回
④令和3年3月1日(月)~令和3年3月30日(火)のうち16回
※リモート方式(インターネットビデオ)による受講も可能です。詳しくは事務局までお尋ね下さい。
《福祉有償運送運転者講習》
介護タクシー、介護・福祉事業所の利用者等を有料にて車で送迎するための技能資格です。
【実施日】①令和3年2月12日(金)
②令和3年3月12日(金)



ドローン活用セミナーとドローン操縦技能講習

《活用セミナー(座学講習)》
ドローンの操縦に必要な関連法令や禁止事項、機材のメンテナンス方法、新たな職務や業務効率に成功した事例をご紹介します。
【実施日】令和3年3月3日(水)10:00~12:10
【内容】①ドローンの導入・運用・許可・法令について
②各産業におけるドローンの利活用事例
【講師】HELICAM機代表取締役 丹野 宏樹さん
※活用セミナーはドローン操縦技能講習の座学講習を兼ねていますので、ドローン操縦技能講習の受講を希望される方は、活用セミナーの受講をお願いします。



《操縦技能講習(基礎演習トレーニング)》

ドローンに触れたことのない初心者の方を対象に基礎技能講習を実施します。
【実施日】令和3年3月5日(金)13:00~14:30
【内容】①基礎知識の習得
②ワークシートの作成・印刷

募集終了

医療・介護・福祉事業合同企業就職説明会

★医療・介護・福祉サービス事業に特化した就職説明会です。
【実施日】令和3年2月20日(土)
【場所】恵庭市民会館
【時間】9:30~12:30
●入場料無料
●履歴書不要
●入退自由
【参加企業】医療機関、介護・福祉サービス業
【募集職種】看護師、看護助手、介護福祉士、介護職員、就労支援員、その他業務職員
【後援】千歳公共職業安定所(ハローワーク千歳) 令和3年1月15日現在:順不同・敬称略



Table with 2 columns: No., 業種 and 法人・事業所名. Lists various organizations like 社会福祉法人いちほつの会, 医療法人社団慶心会, etc.

各講習日程・会場はホームページ http://www.eniwa-kisetsu.org でご確認いただくか、下記までお尋ね下さい。

△新型コロナウイルス感染防止対策を講じながら事業を進めていますが、感染状況如何では事業を中止とすることもありますので予めご了承願います。

お問い合わせ お申込みは 恵庭市通年雇用促進協議会 〒061-1498 北海道恵庭市京町1番地 TEL:0123-33-3131(内線3334) FAX:0123-33-3137 E-mail:eniwa-kisetsu@amail.plala.or.jp