

介護保険で利用するサービス事業所には どんなスタッフが働いているの？

高齢者の暮らしを支える総合的な相談窓口
千歳市地域包括支援センター



これまで『ちゃんと』では介護保険の制度内容や、数多くの事例を紹介させていただき、また福祉関係の求人情報も掲載してきました。さて、今回は介護サービス事業所ではどんなスタッフが働いているのだろうと気になったことはありませんか。今回はそんな疑問を深掘りしていきます。

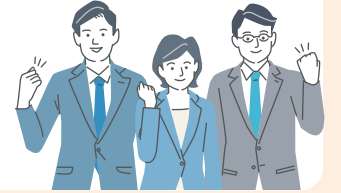
介護保険サービスを調整する担当

* 居宅介護支援事業所…① 主任ケアマネジャー
② ケアマネジャー

- ① 国家資格や定められた業種での実務経験が通算5年以上あり、決められた研修を受講するなど様々な条件があります。
- ② 自宅や施設で暮らす方の介護サービス計画書を作成したり、関係機関と連絡調整を行います。

* 地域包括支援センター…① 主任ケアマネジャー、
② 社会福祉士、③ 保健師

- 有資格者が協働していますが、主な役割として
- ① ケアマネジャー支援、
 - ② 虐待対応、
 - ③ 健康管理指導など、
地域の問題に対応しています。



訪問してもらい利用するサービス

- * 訪問介護(ホームヘルプ)…訪問介護員(介護福祉士、実務者研修修了者、介護職員初任者研修修了者など)
 - * 訪問入浴介護…看護師、介護職員
 - * 訪問リハビリテーション…① 理学療法士、② 作業療法士、
③ 言語聴覚士
 - * 居宅療養管理指導…医師、歯科医師、薬剤師、管理栄養士など
 - * 訪問看護…看護師、保健師、助産師、理学療法士、
作業療法士、言語聴覚士
- ※訪問看護は保健師または看護師が管理者となり運営する事業所であり、理学療法士、作業療法士、言語聴覚士が訪問看護師に代わって訓練を行う事業所もあります。

- ① 日常動作の基本となる身体機能の訓練を行います。
 - ② 日常の基本動作を発展させた応用的動作や社会適応動作の訓練を行います。
 - ③ 言語障害、音声障害、摂食・嚥下障害などに対する訓練を行います。
- ※全て医師の指示が必要です。



施設に通って利用するサービス

- * 通所介護(デイサービス)…生活相談員(自治体によって異なりますが、介護福祉士、ケアマネジャー、社会福祉士、精神保健福祉士、または社会福祉主事)、介護職員、看護師、機能訓練指導員(理学療法士、作業療法士、言語聴覚士、看護師、柔道整復師、あん摩マッサージ指圧師、鍼灸師のいずれかの国家資格が必要)
- * 通所リハビリテーション(デイケア)…理学療法士、作業療法士、言語聴覚士、生活相談員、介護職員、看護師、機能訓練指導員

短期間入所して利用するサービス

- * 短期入所生活介護(ショートステイ)、
短期入所療養介護(医療型ショートステイ)…医師、生活相談員、介護職員、看護師、栄養士、機能訓練指導員、調理員など

訪問・通所・泊まりを組み合わせたサービス

- * 小規模多機能型居宅介護…ケアマネジャー、介護職員など
- * 看護小規模多機能型居宅介護…看護師、ケアマネジャー、介護職員など



施設サービス

- * 特別養護老人ホーム(特養)…医師、生活相談員、介護職員、看護師、ケアマネジャー、栄養士、機能訓練指導員、調理員など
- * 介護老人保健施設(老健)…医師、薬剤師、生活相談員、介護職員、看護師、ケアマネジャー、栄養士、機能訓練指導員、調理員など
- * 有料老人ホーム、軽費老人ホーム、養護老人ホーム…生活相談員、介護職員、看護師、ケアマネジャー、機能訓練指導員など
- * 認知症と診断された方のグループホーム…介護職員、ケアマネジャーなど

千歳市役所等で配布している「ちとせの介護保険 保健福祉サービスガイド」、NPO法人ちとせの介護医療連携の会が制作したHPや「居宅介護支援事業所ガイドブック」が参考になりますので、ご興味のある方は担当地域の包括支援センターまでご相談ください。



お困りのことがありましたら、
お気軽にご相談ください。

千歳市内の相談窓口

千歳市西区地域包括支援センター
千歳市東区地域包括支援センター

☎ 0123-42-3131
☎ 0123-40-6516

千歳市北区地域包括支援センター
千歳市南区地域包括支援センター
千歳市向陽台区地域包括支援センター

☎ 0123-25-8180
☎ 0123-22-5188
☎ 0123-48-2848