

Brainの注文住宅



# OPEN HOUSE

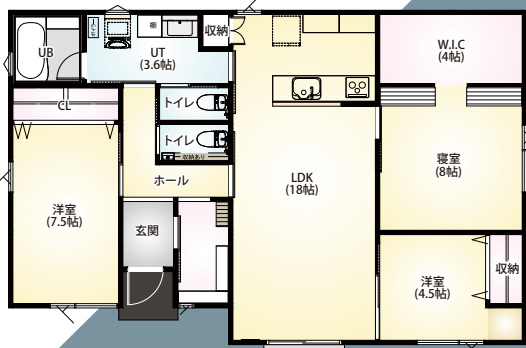
KOTOBUKI, Chitose

## 4/15 SAT - 23 SUN

OPEN 10:00-17:00

### Room layout

2m70cmの天井で開放感のある平家。  
天井高と同じ高さのオーダーメイド建具も魅力。



3LDK+W.I.C 延床面積 98.12㎡ (29.68坪)



※画像、パースはイメージです

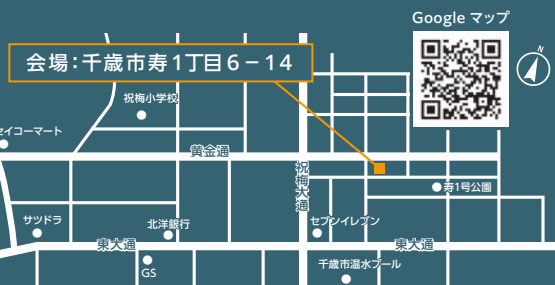
### PRESENT! ご来場予約特典

前日までのご予約で  
**QUOカード 3,000円分プレゼント**  
さらに  
アンケートご記入で  
**QUOカード 2,000円分プレゼント**

予約はこちら



※プレゼントは初めてご来場の方に限りです。



新型コロナウイルス対策を行っています

※お客様におかれましても、検温、マスク着用をお願いいたします。

従業員のマスク着用

物件の消毒・換気実施

従業員の検温実施



一級建築士事務所

## ブレイン株式会社

### TEL.0123-25-6630

〒066-0076 千歳市あずさ3丁目12-4



- 一級建築士事務所/北海道知事登録(石)第5628号
  - 建設業登録/北海道知事許可(般-1)石第20272号
  - 宅地建物取引業/北海道知事免許(特)第7625号
- 広告有効期限/2023年4月23日

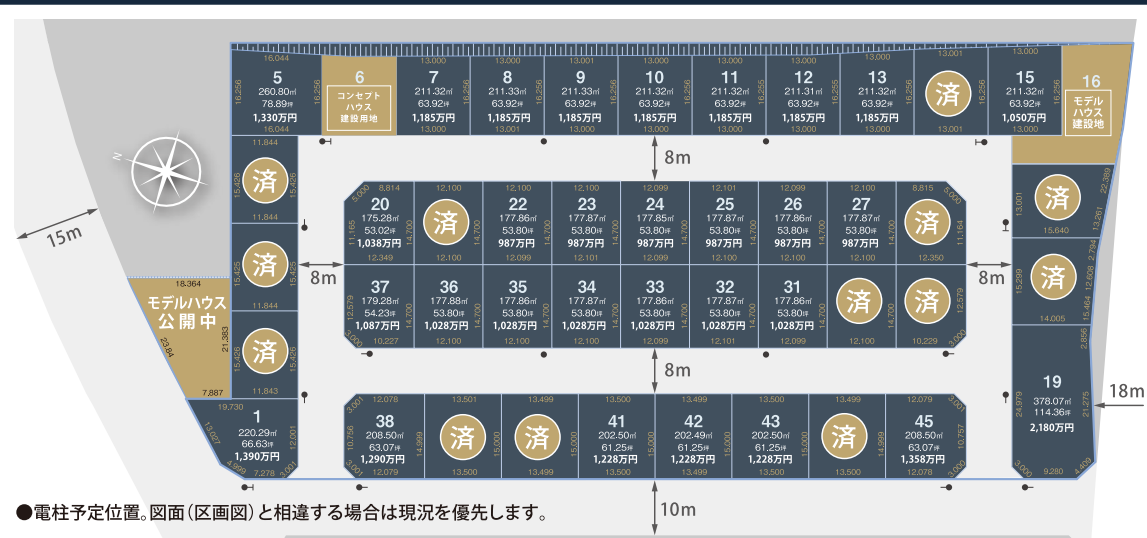


『ベルジュガーデン』千歳大和に誕生! 家族の夢やライフスタイルに合わせた多彩な住宅用地をご用意。

全46区画

# 好評分譲中

中央バス「大和2丁目」駅徒歩約1分 区画面積 175.28㎡~378.07㎡ (2区画) (1区画) 分譲価格 987万円~2,180万円 (7区画) (1区画)



●電柱予定位置。図面(区画面)と相違する場合は現況を優先します。

〈ベルジュガーデン物件概要〉●所在地/北海道千歳市大和4丁目3番6(地番)●交通/中央バス「大和2丁目」駅徒歩約1分・JR千歳駅1900m(徒歩約24分)バス乗車約15分●開発面積/11823.73㎡●宅地面積/9360.31㎡●総区画数/46区画●販売区画数/32区画●区画面積/175.28㎡(2区画)~378.07㎡(1区画)●最多区画面積/211.32㎡(10区画)●分譲価格/9,870,000円(7区画)~21,800,000円(1区画)●最高価格/11,850,000円(10区画)●地目/宅地●都市計画/千歳市の都市計画に準ずる(平成27年3月)●用途地域/第二種中高層住居専用地域●建蔽容積率/60%/200%●開発許可番号/千歳市許可開指第7号(令和4年7月6日付)●地区計画/なし●道路/公道8m・10m・15m・18mに接するアスファルト舗装●設備概要/電気:北海道電力(株)北海道ガス・上下水道:千歳市営・ガス:都市ガス(北海道ガス)●取引形態/売主●工事完成予定/工事完了●広告有効期限/2023年9月30日●建築条件付き宅地/これらの土地は土地売買契約締結後3か月以内に、株式会社アーキテックプランニングと住宅の建築請負契約を締結していただくことを条件として販売します。(団地内建築協定事項あり)

## モデルハウス好評公開中 毎週土日祝開催

10:00~17:00

北海道千歳市大和4丁目1番13号



## NEW OPEN

北海道苫小牧市ウトナイ北4丁目6番44号 3,780万円

販売価格

### 3月18日(土)より 毎週土日祝公開

10:00~17:00

ARCHITEC-PLANNING  
株式会社アーキテックプランニング

お問合せ

苫小牧営業所 ☎ 0120-19-3555

北海道苫小牧市表町2丁目1番1号王子不動産センタービル3階

札幌営業所 ☎ 0120-91-0699

北海道札幌市北区新琴似10条17丁目1番15号

公式サイト

https://www.architec-net.jp

ベルジュガーデン特設サイト

https://www.architec-net.jp/bergegarden/

