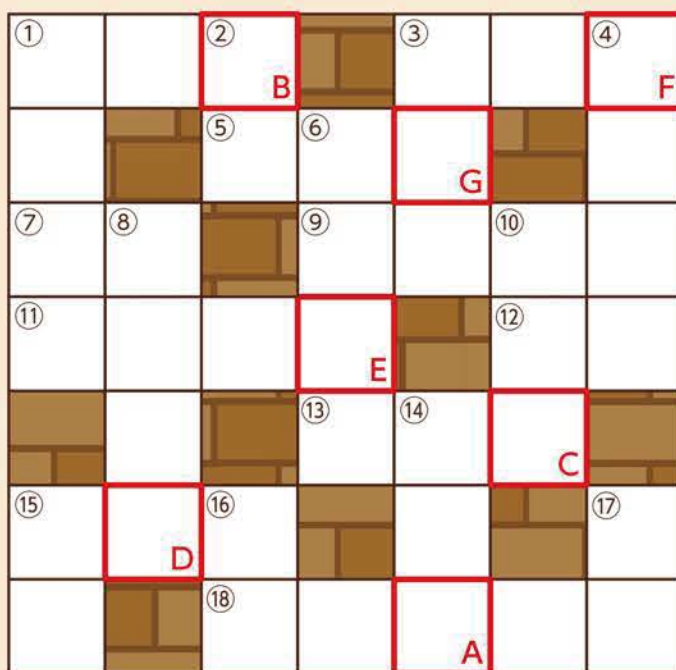


怪盗ちゃんからの 挑戦状



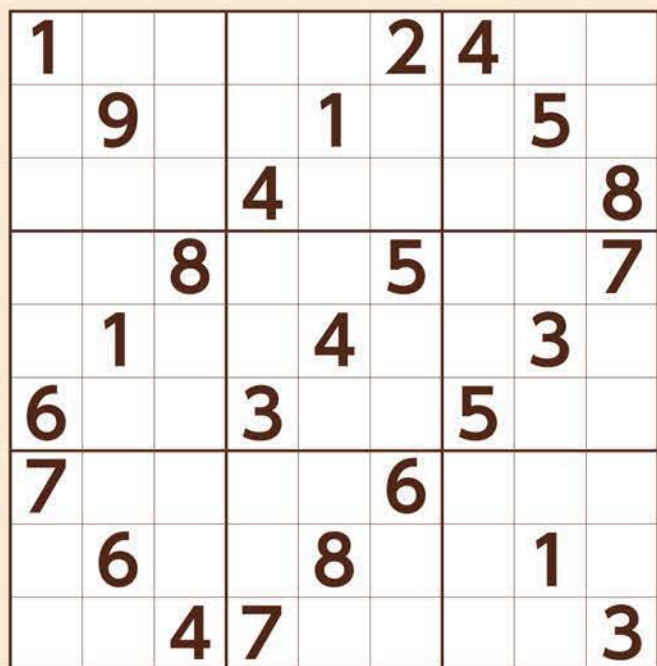
クロスワードパズル

タテとヨコのカギをヒントに、マスの中に文字を入れてパズルを解いてください。
A~Gのマスに入った文字でできる言葉は何でしょう？



ナンバープレース

【ルール】縦・横9列のすべてに、1~9までの数字が一つずつ入ります。太線で囲まれた3×3のブロックにも、1~9までの数字が一つずつ入ります。



タテのカギ

- ① 七月七日、短冊に願い事を書いたり
- ② 野球に、一・二・三・本
- ③ ハンコの代わりに署名
- ④ 「人工知能」を英語二文字で
- ⑥ 長い牙が特徴、巨大な海獣
- ⑧ ブーンブーン「仮面」を付ければヒーロー
- ⑩ 胸のドキドキ
- ⑭ 余所見と書く。デート中、他の女性をチラチラ？
- ⑮ 日本酒の原料
- ⑯ 「どこでも」は片開き
- ⑰ メダル、シャチホコ、延べ棒も

ヨコのカギ

- ① ハンド<フェイス<スポーツ<バス
- ③ 磯野家の長女は巻貝でした
- ⑤ 女性にとって男性
- ⑦ 花の女王、ベルサイユ宮殿に咲き誇る
- ⑨ ⇄アウトドア
- ⑪ 紫外線を出しているのはオマエか!!
- ⑫ フランス語で「イエス」
- ⑬ 石はグー。ハサミは？
- ⑮ たこ足配線でグチャゴチャに
- ⑯ スチール缶と違い、缶ポックリに不適

答えは

来週の「ちゃんと6月9日号」に掲載!
君にこの難問が解けるかな？

作者：マグナム・ハートさん

作者略歴：パズル作家歴25年、東京在住。パズル誌、携帯アプリ、社内報などに問題を提供。2011年単行本「連番禁止ナンプレ」(パブリック・ブレイン)出版。

ちとせ・まち魅力検定 2022

基礎編 (8)



解答は21ページ

「ちとせ・まち魅力検定2022」は、2022年6月19日に北ガス文化ホールを会場に実施されました。このコーナーでは、2022年の検定問題の一部をご紹介します。

検定結果は、基礎編15人中/15人合格、応用編12人中/1人合格、応用編II1人中/なし、応用編III2人中/2人合格、マスター2人中/1人が合格しました。次回の検定は、2023年6月18日(日)に開催します。

現在、ちとせの魅力を発信する検定などの活動と一緒に行動する方を募集しています。興味のある方は、お問合せください。

お問合せ先 ちとせ・まち魅力検定実行委員会事務局 TEL 080-2865-0864

問題1 環境省の名水百選に選ばれたゆうすい湧水はどれでしょう。

- ①ナイバツ川湧水
- ②チトセ川湧水
- ③ママチ川湧水

問題2 広く市民ニーズをはあく把握するため市のホームページで実施しているものはどれでしょう。

- ①市長へのポスト
- ②市長へのメール
- ③市長へのライン

問題3 令和2年の作付面積の1番大きな作物はどれでしょう。

- ①小麦
- ②大豆
- ③てん菜

問題4 大正15年10月、千歳に着陸した小樽新聞社の飛行機はどれでしょう。

- ①「北星」第1号
- ②「北海」第1号
- ③「北斗」第1号

問題5 新千歳空港で平成6年に日本初の運用を開始したものはどれでしょう。

- ①24時間空港
- ②民間機・自衛隊との共同管制
- ③旅客ターミナルへの鉄道乗り入れ

問題6 令和2年の千歳市の平均気温はどれでしょう。

- ①5~6℃程度
- ②8~9℃程度
- ③11~12℃程度

問題7 北海道3大秘湖といわれ、特別保護地区になっているのはどれでしょう。

- ①オコタンベ湖
- ②支笏湖
- ③千歳湖

当店で、店内の消毒及びご来店のお客様がご利用いただける消毒液をご用意しております。皆様が安心してご利用いただけるよう、ご理解とご協力をお願い申し上げます。

スーパーアークス千歳店 限定開催! このマークが目印!

※写真はイメージです

宮崎県産他
きゅうり

お1人様5本限り

本体価格

500円

1本

29円

(税込32円)

数量限定! 売切必至! 当店だけのタイムセール!
夕方の市
ゆうがた

6/4日

16:00~18:00

当日は紹介した商品以外にもお得な商品多数!!「夕方の市」のマークを探してね!

マルちゃん
正麺カップ

お1人様6個限り

本体価格

300円

各118円

(税込128円)

【スーパーアークス 千歳店】TEL 0123-26-6660

千歳市日の出1丁目(日の出大通沿)

※ビッグハウス恵庭店、アークス長都店では実施しておりません。