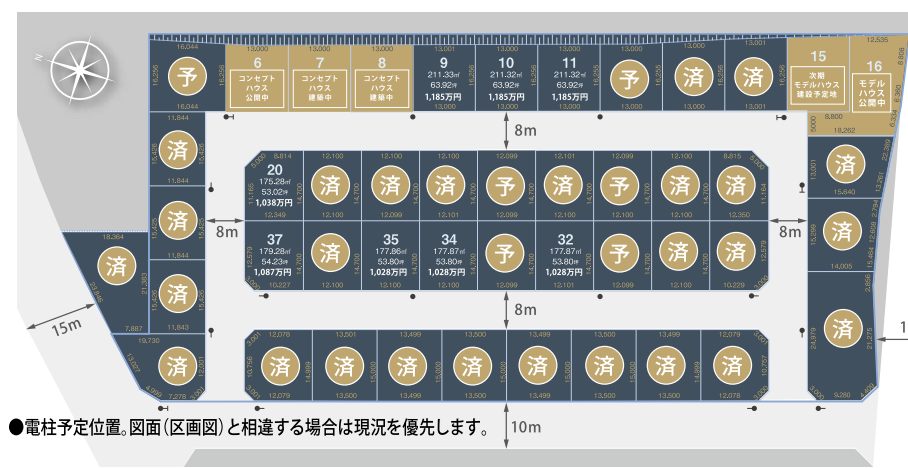


性能 X デザイン

ベルジュガーデン千歳大和 全46区画 好評分譲中

全46区画 | いよいよ残8区画 | プラン見積無料受付中

中央バス「大和2丁目」停徒歩約1分 | 区画面積 175.28㎡(1区画)~211.33㎡(1区画) | 分譲価格 1,028万円(3区画)~1,185万円(3区画)



＜ベルジュガーデン物件概要＞●所在地/北海道千歳市大和4丁目3番6(地番)●交通/中央バス「大和2丁目」停徒歩約1分・JR千歳駅1900m(徒歩約24分)バス乗車約15分●開発面積/11823.73㎡●宅地面積/9360.31㎡●総区画数/46区画●販売区画数/8区画●区画面積/175.28㎡(1区画)~211.33㎡(1区画)●最多区画面積/177.87㎡(2区画)・211.32㎡(2区画)●分譲価格/10,280,000円~11,850,000円●最多価格/10,280,000円(3区画)・11,850,000円(3区画)●地目/宅地●都市計画/千歳市の都市計画に準ずる(平成27年3月)●用途地域/第二種中高層住居専用地域●建蔽容積率/60%/200%●開発許可番号/千歳市許可開指第7号(令和4年7月6日付)●地区計画/なし●道路/公道8m・10m・15m・18mに接するアスファルト舗装●設備概要/電気:北海道電力・上下水道:千歳市営・ガス:都市ガス(北海道ガス)●取引形態/売主●工事完成予定/工事完了●広告有効期限/2024年12月31日●建築条件付き宅地/これらの土地は土地売買契約締結後3か月以内に、株式会社アーキテックプランニングと住宅の建築請負契約を締結していただくことを条件として販売します。(団地内建築協定事項あり)

「暮しを支える確かな性能」「個性豊かなデザイン」「充実した設備」が調和した住まい

アーキテックプランニング「class S」充実の標準仕様

- 長期優良住宅
- 全室床暖房
- new 長期保証20年※
- 高気密高断住宅

■制震ユニット[MIRAIエシグマ]



■16・18mm高耐久外壁サイディング ■高断熱ドアイノベスト ■H2400ハイドア/I型 ■フラット対面など選べるキッチン+食器棚 ■タンクレストイレ ■W1200洗面化粧台 ■フロアタイル&無垢フローリング ■照明器具・全室床暖房

※地盤・建物20年保証、住宅設備10年保証。詳細はスタッフまで

■内外ダブル断熱



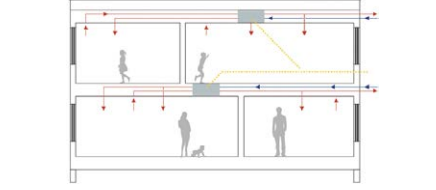
■トリプルサッシと気密シート



■サイエンス サイエンスウォーターミラブルplus・ミラバス



■熱交換換気システム



坪単価の明瞭な価格設定
プランナー直接対応の注文住宅

参考プラン例、価格公開中
今すぐチェック!

千歳大和コンセプトハウス2024 II 2階建 [4LDK] 35.16坪

好評公開中!

認定長期優良住宅 | 子育てエコホーム支援事業対象物件



販売価格 3,995万円(税込)
お支払い例 月々:69,758円 賞与:150,000円
当社提携銀行40年返済 当初3年(期間固定)
●区画No.8物件概要
●土地面積/211.33㎡(63.93坪)
●建物面積/116.23㎡(35.16坪)
●完成時期/2024年4月
●所在地/北海道千歳市千歳大和4丁目1番4-9
●交通/JR千歳駅1900m徒歩約24分、バス乗車約15分
中央バス「大和2丁目」停徒歩約3分
●水道/公営水道 ●ガス/北海道ガス
●電気/北海道電力
●取引形態/売主
■1階床暖房・W断熱の高気密高断住宅
■パントリーやファミリークローゼット等収納充実
■LD家具やエアコン・カーテン付き



見学予約はこちらから

無人でも見学できます!

平屋モデルハウス(千歳市大和4丁目1番4号)



■土日祝(有人)10時~17時
■無人見学は8時~21時で受付中
無人見学希望の方は、こちらの2次元コードからご予約ください。