



あすか税理士法人グループの やさしい法律講座

第40回

個人事業主の予定納税と定額減税

個人事業主の予定納税は、毎年、第1期(7月)と第2期(11月)に行われます。令和6年分の予定納税額は、令和5年分の確定申告に基づき計算され、定額減税が反映されたものとなっています。令和6年分は定額減税に伴い異なる取り扱いが多いためご注意ください。

予定納税は本人分の定額減税が反映済み

令和6年分の予定納税は、本人分の定額減税額(3万円)が控除された状態で通知され、第1期分に反映されています。しかし、本人分以外の定額減税の対象となる同一生計の配偶者・扶養親族がある場合の定額減税は、予定納税には反映されていません。そのため、**確定申告で減税を受ける方法と予定納税額で減税を受ける方法**のいずれかで減税を受けることとなります。

予定納税額の減額申請書を提出し定額減税を追加する

本人分以外で定額減税の対象となる同一生計の配偶者・扶養親族がある場合の定額減税を**予定納税で減税を受ける場合には、「予定納税額の減額申請書」の提出が必要です**。定額減税を追加で受ける場合には、簡易的な記載による方法が認められており簡単な申請で減税を受けることができます。

この「予定納税額の減額申請書」は7月申請と11月申請があります。それぞれの**提出期限は、7月申請が令和6年7月31日まで、11月申請が令和6年11月15日まで**となっています。

※定額減税による減額申請は、令和6年分の合計所得金額の見積額が1,805万円以下の方に限ります。

予定納税の納付期限

定額減税の影響を受け、**予定納税の納付期限も変更になっていることにご注意ください**。

	【変更前】	【変更後】
第1期	令和6年7月1日から同年7月31日まで	令和6年7月1日から同年9月30日まで
第2期	令和6年11月1日から同年12月2日まで	変更なし

なお、**口座振替を行っている場合には、第1期は令和6年9月30日、第2期は令和6年12月2日**がそれぞれ振替日となっています。第1期の振替期日が変更になっていますので振替口座の残高にご注意ください。

減額申請の方法については以下をご覧ください。

国税庁「令和6年分 所得税の予定納税における定額減税の取り扱いについて」



あすか税理士法人

平成22年6月より千歳の地にてあすか税理士法人千歳事務所として活動しております。税や経営支援に関する各分野に精通した社員が10名在籍しております。

お問い合わせはお気軽にお電話ください。TEL 0123-40-1200

いきいき百歳体操を 始めてみませんか

恵庭市の各地区には、「いきいき百歳体操サロン」が39か所あり、多くの方々がいきいき百歳体操に取り組んでいます。



百歳体操ってどんな体操??

おもりを手首や足首につけて行う、筋力アップの体操です。

どんな効果があるの??

筋力がつくので、からだを動かすことが楽になります。また、転倒や骨折、寝たきりの予防に効果的です。



どんな人に効果があるの??

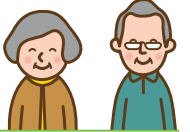
「百歳体操」とはいえ、若い人でもおもりを増やすことで十分な効果が得られます。また、80代・90代になっても筋力や運動能力は上がると言われており、幅広い年代におすすめです!



「いきいき百歳体操」は、年齢に関わらず**無理なく筋力をつけることができる体操**です。また、人とのつながりの場への参加で、**心も元気になる**などさまざまなよいことがあります。お住いの近くの「いきいき百歳体操サロン」に参加し、体操を始めてみませんか?

参加者の声

- 足が上がるようになり、つまずかなくなった
- 椅子からの立ち上がりが楽になった
- 杖なしでサロンまで歩けるようになった
- 毎回サロンに行くのが楽しみ



いきいき百歳体操サロンに関する詳細は、介護福祉課までお気軽にお問い合わせください。

シニア向けポータルサイト

<http://wellness-e.jp/>

恵庭市役所介護福祉課
電話 0123-33-3131
(内線1209・1246)

健康づくりへスイッチオン!

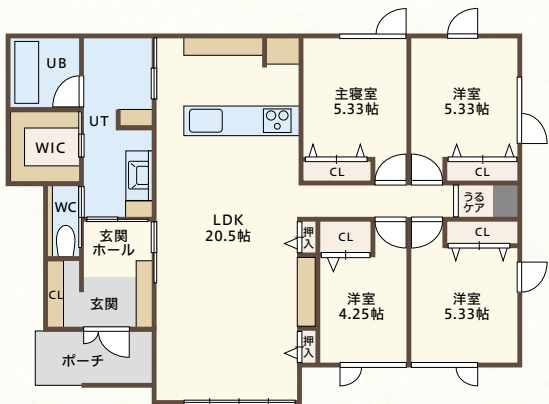
えにわ百歳生活のこころ

YouTubeチャンネルで百歳体操の動画を配信しています >>>

July.2024



オーナー様の「使い勝手」と「こだわり」が随所にひかる理想の住まい。



POINT 01 広々としたLDK
約20.5帖の広々空間。家族全員が集まっても余裕を感じます。

POINT 02 洗面脱衣別
家族がお風呂に入っている間も、気兼ねなく洗面所を使えます。

POINT 03 洗濯から収納までが楽な家事動線
ウォークインクローゼットを洗面所に隣接する形で配置。洗濯から収納までが楽な動線につながります。

※オーナーズハウス完成現場見学会に関するお問い合わせは下記、一条工務店千歳展示場までお願いいたします。

千歳展示場で一条こだわりの快適性能をご体感ください。いつでもご覧いただけます。



展示場へのご来場は「ご来場予約」が便利です!
◀ご予約フォームはこちら

千歳展示場

◀展示場アクセスはこちらから
※新型コロナウイルス感染症拡大防止対策実施中。
ご来場の際はマスクの着用をお願いいたします。

営業時間/毎日10:00~17:00 ※事前にお問合わせいただければ時間外でも対応いたします。



ICHIJO PRESS Vol.03

i-cube × 4LDK
アイ・キューブ 平家

オーナーのご厚意による OWNERS HOUSE 完成見学会



7/20 SAT・21 SUN
10:00 ▶ 17:00

苫小牧市ウトナイ北

JR千歳駅から
■国道36号経由:約24分(14.6km)