

# ミス・バレンタインの 今週の星占い

10月11日~10月17日

★ラッキーワード  
★ラッキーカラー

## おひつじ座 3.21~4.19

未来につながることにお金や善意を使うことで、後々の幸運となって返ってきます。月からパワーを貰える時です。

★満月  
★ムーンイエロー

## おうし座 4.20~5.20

心の奥にたまっている怒りや悲しみを浄化することが大切です。疲れを感じたら無理せず休息し自分を労わってください。

★リラクゼーション  
★ラベンダー

## ふたご座 5.21~6.21

忙しくなります。職場などでの働き方が変わったり、環境の変化がありそうです。それぞれの役割を大切にしましょう。

★チームワーク  
★モスグリーン

## かに座 6.22~7.22

家族や身近な人をサポートすることであなたの長所を輝かせることができます。面倒なことも引き受けることで信頼度もアップします。

★鍋料理  
★サーモンピンク

## しし座 7.23~8.22

知識を高めるために、いつもより遠い場所に出かけてみましょう。外出先で未来の宝物となる素敵な出会いがありそうです。

★旅・ドライブ  
★空色

## おとめ座 8.23~9.22

さまざまな人達の異なる意見や違いについて話をすることで和やかな関係が築けます。

★傾聴  
★クリスタル

## てんびん座 9.23~10.23

経済面での何か良いことがあります。コツコツ頑張ったことの成果が得られます。契約事も前進しそうです。

★保険・金融機関  
★ボルドー

## さそり座 10.24~11.22

様々な物事が熟成するような時期です。あなたのために進んでいくことが前向きに進展し周囲から優しさを受け取ることができます。

★発酵食品  
★ローズピンク

## いて座 11.23~12.21

人とのつながりの中での再会や和解のチャンスがあります。面倒なことも深く互いを理解することで前向きな関係を築けます。

★許す心  
★ターコイズブルー

## やぎ座 12.22~1.19

対人関係で向き合わなければならない出来事があります。ヒートアップした時にこそ深呼吸を心がけましょう。

★深呼吸  
★ブラウン

## みずがめ座 1.20~2.18

心も体もリフレッシュする切り替えが求められています。休日には少し遠くに出かけることでパワーアップできます。

★小旅行・ドライブ  
★栗色

## うお座 2.19~3.20

以前から欲しかった物入手するチャンスに恵まれます。散らかっているものを整理したり、片付けることで運気もアップします。

★掃除・片づけ  
★白

# わんニャン救援隊

千歳保健所からのお知らせ

一匹でも多くの犬猫を幸せに!



ペットを飼う際は、命を預かる自覚を持ち、動物が健康で快適に暮らせるように最後まで飼育し続けましょう。また、排泄物の始末は飼い主が責任を持って行いましょう。

## 里親募集猫(雑種・オス)

■年齢/推定5歳前後(成猫)  
■大きさ/大型 ■体色/キジ白

怖がりさんですが、新しい環境にも少しずつ慣れていきます。なでなでが好きなので、気持ち良さそうにしています。トイレも上手にできます。



飼い主を募集しています!

## 里親募集猫(雑種・オス)

■年齢/推定5歳前後(成猫)  
■大きさ/大型 ■体色/キジトラ

初対面の人にはシャーシャー言いますが、慣れるとかわいい声で鳴きます。なでなでもブラッシングも大好きで、ゴロゴロ・スリスリ甘えてきます。トイレも上手にできます。



飼い主を募集しています!

問合せ 千歳保健所生活衛生課主査(環境衛生) TEL 0123-23-3175(平日9時~17時)  
千歳市東雲町4丁目2

※保健所に収容されている犬猫の情報欄です。一般の方からの動物譲渡に関する情報は掲載しておりません。※すでに飼い主が決まっている場合があります。

生活情報紙「ちゃんと」は犬猫の殺処分ゼロを目指します!

# がじゃん

「蚊」という意味。  
意味がわからない人からすれば「カ」なのに「ガ」と表現するところが面白いですね。



知ってる? 沖縄弁?

# NEW OPEN MODEL HOUSE 大和モデルハウス2024

2階建て3LDK [36.91坪] 4,250万円(税込)

[認定長期優良住宅] [子育てエコホーム支援事業対象物件/新築で最大100万円補助※]

※条件により上限が異なります。申請は、事業者登録された事業者(工事施工者や販売事業者)が行い、消費者の方は事業者から補助金の還元を受ける事になります。

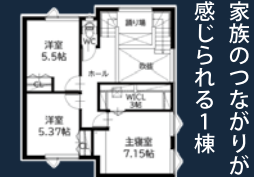
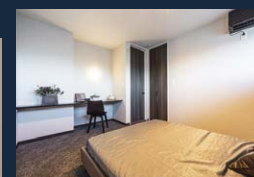
[物件概要] ■所在地/千歳市大和4丁目1番4-2号 ■用途地域/第二種中高層住居専用地域 ■接道/南西幅員8.0mの公道に4.2m接する ■法令上の制限/法第22条区域 ■敷地面積/211.32㎡(63.92坪) ■1階床面積/72.04㎡(21.79坪) ■2階床面積/50.00㎡(15.12坪) ■延床面積/122.04㎡(36.91坪) ■取引態様/売主 ■広告有効期限/2024年12月31日

Berge Garden

全46区画



性能 X デザイン

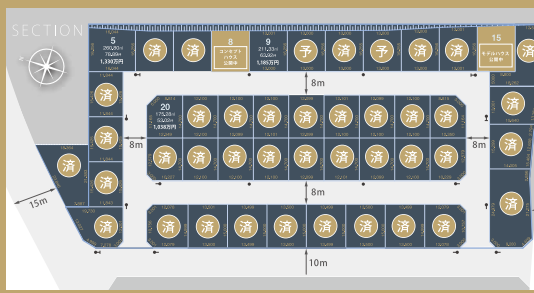


無人見学も開催しています!  
年中無休 8:00~21:00 見学予約はこちらから▶

# ベルジュガーデン千歳大和 いよいよ残3区画好評分譲中!

中央バス「大和2丁目」停徒歩約1分 区画面積 175.28㎡~260.80㎡(1区画) 分譲 価格 1,038万円~1,330万円(1区画)

<ベルジュガーデン物件概要> ●所在地/千歳市大和4丁目3番6(地番) ●交通/中央バス「大和2丁目」停徒歩約1分 ●JR千歳駅1900m(徒歩約24分) ●バス乗車約15分 ●開発面積/11823.73㎡ ●宅地面積/9360.31㎡ ●総区画数/46区画 ●販売区画数/3区画 ●区画面積/175.28㎡(1区画)~260.80㎡(1区画) ●分譲価格/10,380,000円~13,300,000円 ●地目/宅地 ●都市計画/千歳市の都市計画に準ずる(平成27年3月) ●用途地域/第二種中高層住居専用地域 ●建築容積率/60%/200% ●開発許可番号/千歳市許可指第7号(令和4年7月6日付) ●地区計画/なし ●道路/公道8m・10m・15m・18mに接するアスファルト舗装 ●設備概要/電気:北海道電力・上下水道:千歳市ガス・都市ガス(北海道ガス) ●取引態様/売主 ●工事完成予定/工事完了 ●広告有効期限/2024年12月31日 ●建築条件付き宅地/これらの土地は土地売買契約締結後3か月以内に、株式会社アーキテックプランニングと住宅の建築請負契約を締結していただくことを条件として販売します。(団地内建築協定事項あり)



ARCHITEC-PLANNING  
株式会社アーキテックプランニング  
お問合せ 苫小牧営業所 ☎ 0120-19-3555  
苫小牧市ウトナイ北4丁目6番34号

公式サイト  
https://www.architec-net.jp  
公式HP 土地情報誌  
https://www.architec-net.jp/estate\_land/

【スタッフ対応有】  
見学予約はこちらから▶  
土・日・祝 10:00~17:00

プラン見積  
無料  
受付中