



NEW OPEN MODEL HOUSE

大和モデルハウス2024

2階建て3LDK [36.91坪] 4,250万円(税込)

[認定長期優良住宅] [子育てエコホーム支援事業対象物件/新築で最大100万円補助※]

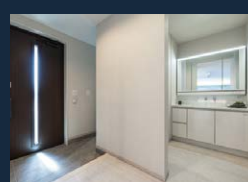
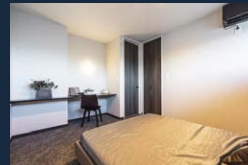
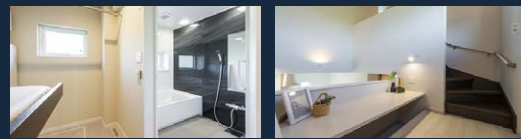
※条件により上限が異なります。申請は、事業者登録された事業者(工事施工者や販売事業者)が行い、消費者の方は事業者から補助金の還元を受ける事になります。

[物件概要] ■所在地/千歳市大和4丁目1番4-2号 ■用途地域/第二種中高層住居専用地域 ■接道/南西幅員8.0mの公道に4.2m接する ■法令上の制限/法第22条区域 ■敷地面積/211.32㎡(63.92坪) ■1階床面積/72.04㎡(21.79坪) ■2階床面積/50.00㎡(15.12坪) ■延床面積/122.04㎡(36.91坪) ■取引態様/売主 ■広告有効期限/2024年12月31日

性能 X デザイン



全46区画



家族のつながりが感じられる1棟

見学予約はこちら



無人見学も開催しています!

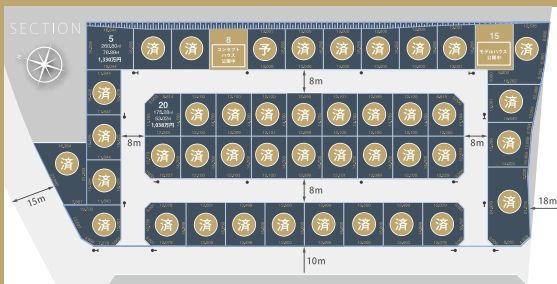
年中無休 8:00~21:00 見学予約はこちら



ベルジュガーデン千歳大和 いよいよ残2区画好評分譲中!

中央バス「大和2丁目」停徒歩約1分 区画面積 175.28㎡~260.80㎡(1区画) 分譲価格 1,038万円~1,330万円(1区画)

<ベルジュガーデン物件概要> ■所在地/千歳市大和4丁目3番6(地番) ■交通/中央バス「大和2丁目」停徒歩約1分・JR千歳駅1900m(徒歩約24分)バス乗車約15分 ■開発面積/11823.73㎡ ■宅地面積/9360.31㎡ ■総区画数/46区画 ■販売区画数/2区画 ■区画面積/175.28㎡(1区画)~260.80㎡(1区画) ■分譲価格/10,380,000円~13,300,000円 ■地目/宅地 ■都市計画/千歳市の都市計画に準ずる(平成27年3月) ■用途地域/第二種中高層住居専用地域 ■建築容積率/60%/200% ■開発許可番号/千歳市許可開指第7号(令和4年7月6日付) ■地区計画/なし ■道路/公道8m・10m・15m・18mに接するアスファルト舗装 ■設備概要/電気:北海道電力・上下水道:千歳市営・ガス:都市ガス(北海道ガス) ■取引態様/売主 ■工事完成予定/工事完了 ■広告有効期限/2024年12月31日 ■建築条件付き宅地/これらの土地は土地売買契約締結後3か月以内に、株式会社アーキテックプランニングと住宅の建築請負契約を締結していただくことを条件として販売します。(団地内建築協定事項あり)



ARCHITEC-PLANNING
株式会社アーキテックプランニング

お問合せ 苫小牧営業所 ☎ 0120-19-3555
苫小牧市ウトナイ北4丁目6番34号

建設業許可番号/国土交通大臣許可(般-1)第27672号 建築士事務所登録番号/一級建築士事務所(石)5816号
宅建業免許番号/北海道知事 石符(3)第7894号

二世帯リフォーム相談会 11/23(土)・24(日)
10:00~18:00

間取り変更の可否、増築、断熱・耐震、相続・贈与、資金計画

予約不要、直接会場へお越しください。

●会場:千歳大和モデルハウス(千歳市大和4丁目1番4-2号)

住宅・不動産 売却相談・査定 受付中!!

住まい全般のご相談をワンストップで完結!



選べる

仲介・買取 査定 無料

コミット査定

売却検討レベル 🍷🍷🍷🍷

現地訪問あり



「地域専門」宅建士が担当

シンプル査定

売却検討レベル 🍷🍷🍷

現地訪問なし



「地域専門」売却データ採用

AI査定

売却検討レベル 🍷🍷🍷

匿名OK

その場で回答



WEBからも査定できます!



不動産売り買い専門店

パイン住幸

ばいんじゅうこう

恵庭店 TEL 0123-37-6666

恵庭市恵み野西1丁目8-3 EASTビル2F

JR「恵み野」駅から徒歩2分/駐車場有

■営業時間/10:00~18:00 ■定休日/水曜日・第1・3火曜日

北海道知事免許 石符(2)第8447号 (公社)北海道宅地建物取引業協会会員 (公社)全国宅地建物取引業保証協会会員

恵み野 東口

ライオン歯科クリニック KFC

EASTビル2F パイン住幸

LINE

Instagram

QR codes for social media