

「まちづくり」は困っている理由を知ることから始まります

最近、千歳市では新しい店や建設中の建物を見かけることが増えたように思います。郊外にある店舗の駐車場はいつもいっぱいです。一方で、近所の馴染みの店がやめてしまったという話を聞くこともあり、街並みの変化を感じます。

「買物弱者」と聞くとどこか遠くのこと、と思う方もいるかもしれませんが。高齢者の徒歩圏内は500m程度といわれますが、その範囲に食品や日用品の買い物をできる店がないという地区は千歳にもあります。交通手段が限られている高齢者世帯等では普通の買い物にも困っている方がいることでしょう。

皆さんは普通の買物はどうしていますか。今後、もし買い物に行けなくなったら、どうしますか。私は仕事が休みの週末に、車でスーパーに出掛け、まとめ買いをしています。仮に、病気やケガなど何らかの理由で車を運転できなくなると、この生活は続けられなくなります。買い物をする方法がいくつかあると安心です。「家族の車で買い物に行きます」「宅配サービスを利用しています」など身近な人へ依頼したり、民間サービスを活用したりする方もいると思います。高齢の方では、スマートフォンなど機械操作への苦手意識から試したことがない方もいるかもしれませんが、最



高齢者の暮らしを支える総合的な相談窓口

千歳市地域包括支援センター きすな



近では、ネット通販やデリバリーサービスも充実しています。気軽に買い物ができることは高齢者だけではなく、小さなお子さんや病気を抱える家族がいる家庭にも便利なことです。

何ができなくて買い物に困っているのか、その理由を知ることが大切です。足が悪くて店まで行けないのであれば、歩けるようになる方法や移動手段を、スマートフォンの操作が苦手ならば、出来るようになるサポートが何かを考えます。公的なサービスもありますが、2040年度には介護職などの人材が57万人不足する見通しです。あなたのちょっとしたサポートが皆にやさしい持続可能な地域を作る鍵となるかもしれません。

今回は買い物を例にしましたが、認知機能の心配がある高齢者への対応に困っている、出かける場所がないなど、地域包括支援センターでは、地域の方々の困りごとの理由を聞かせていただき、より暮らしやすい「まちづくり」を一緒に考えています。

※買物弱者：人口減少や少子高齢化を背景とした流通機能や交通網の弱体化などの多様な理由により、日常の買物機会が十分に提供されない状況に置かれている人々（経済産業省HP）



千歳市内の相談窓口

- 東区地域包括支援センター Tel 0123-40-6516
- 西区地域包括支援センター Tel 0123-42-3131
- 北区地域包括支援センター Tel 0123-25-8180

- 南区地域包括支援センター Tel 0123-22-5188
- 向陽台区地域包括支援センター Tel 0123-48-2848

名前 **ギャベル**
「ガベル」とも呼ばれる、裁判所の他オークション会場などで使用される小型の木槌。ドラマや映画では裁判官が「静粛に」と言い、叩いているイメージがあるが日本では使用されない。

キューちゃんの 今日は何の日？
12月6日は「音の日」
日本オーディオ協会が1994（平成6）年に制定。1877（明治10）年のこの日、アメリカの発明家 エジソンが自ら発明した蓄音機で「フォノグラフ（Phonograph）」で「メリーさんの羊…」の音を録音・再生することに成功したんだよ。

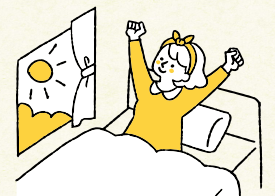
Vol.07 ICHIJO PRESS

November.2024

多くの建物タイプをご用意しております。



厚真宿泊棟 厚真町・36坪・平家



緑苑台宿泊棟 石狩市・33坪・平家

モデルハウス1泊2日宿泊体験会

一条工務店の家に泊まりませんか？

等身大のモデルハウスで一条工務店が誇る住まい心地をご家族でご体感ください。



北26条(グランスマート) 札幌市・30坪・2階建



森林公園前宿泊棟 札幌市・33坪・2階建



北26条(アイスマート) 札幌市・30坪・2階建

お好きな場所をお選びください。詳細は下記展示場スタッフまでお気軽にどうぞ。



ぼかぼか ふんわり あたたかい 一条工務店の家

家は、性能。 一条工務店

株式会社 一条工務店 千歳展示場 TEL.0123-40-1611 FAX.0123-27-0577 〒066-0037 千歳市新富3丁目22-5 https://www.ichijo.co.jp



展示場へのご来場は「ご来場予約」が便利です！

展示場アクセスはこちら

営業時間/毎日10:00~17:00 ※事前にお問合わせいただければ時間外でも対応いたします。

