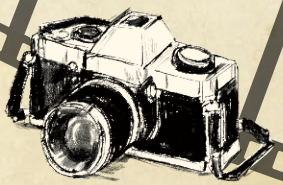


恵庭市郷土資料館/恵庭市の歴史や自然、文化などにかかわる資料を収集・保存し、展示などで有効活用する学習施設。国史跡「カリンバ遺跡」の出土品をはじめ、「市内に生息する動植物や地質」「明治・大正・昭和の各時代の生活」「縄文時代やアイヌの人々の暮らし」など資料を6テーマに分けて展示しています。

- 所在地/恵庭市南島松157-2 TEL・FAX37-1288
- 開館時間/9時30分～17時《入場無料》
- 休館日/毎週月曜日(祝日の場合は開館し、火・水曜日振替休館) 祝日の翌日 資料整理日(毎月最終金曜日) ※年末年始は12月27日(金)～1月3日(金)まで休館



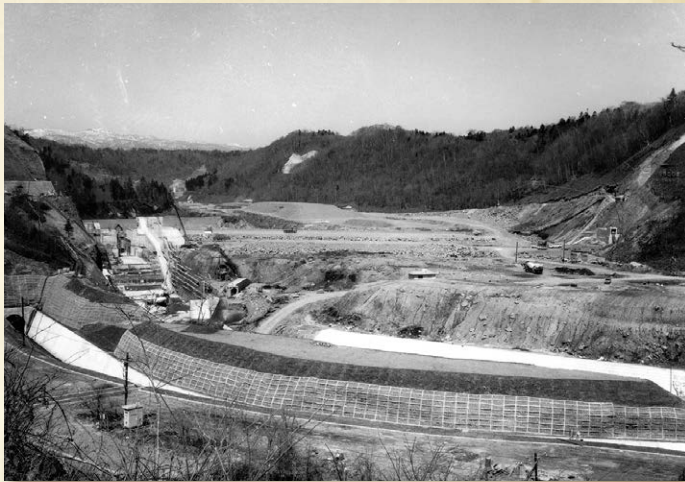
夏祭り「野点」

昭和40年代



漁川ダム工事

昭和54年



恵庭市街と国道36号

昭和54年



和木町・恵庭市姉妹都市締結調印式

昭和54年



謹賀新年

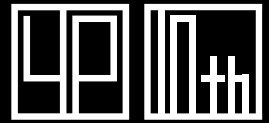
MIZUNO PRINT



有限会社 清光舎 水野印刷

恵庭市島松本町1丁目11-17 TEL.0123-36-8867

10th Anniversary YELLOW.POP



HAPPY NEW YEAR 2025

株式会社 イエローポップ

恵庭市恵み野西1丁目8-4 恵み野駅前ビル2F

<https://yipop.jp>



学校法人 道東学園 ECO 北海道エコ・動物自然専門学校 恵庭市恵み野西5丁目10-4 TEL0123-36-2311



謹賀新年

忘れない、感謝の心いつまでも

株式会社 恵庭モータース

恵庭市柏陽町3丁目1-9 TEL 0123-33-3157

営業時間/9:00～17:30 定休日/第2土曜、日曜、祝日他



HAPPY NEW YEAR 2025

N's CREATE INC. 2-11-15,Saiwai-cho, Eniwa-shi,Hokkaido 061-1426 JAPAN

Hideaki Nishimura

限りある資源を大切に!



今年もよろしく願い申し上げます

公益財団法人 ちとせ環境と緑の財団

理事長 松本淳一

千歳市本町 3丁目21番地

TEL 0123-26-1213 / TEL 0123-22-1117

賀正

二〇二五年元旦

高野真一 司法書士事務所 恵庭市末広町22番地 TEL(0123)565-561-3



謹賀新年

旧年中は格別なるお引き立てを賜り有難う御座いました。本年もよろしくお願ひ申し上げます。

安心をご提案する 事業と暮らしのパートナー 北海道総合保険 株式会社

TEL 0123-33-6252

<https://do-hoken.com/>

〒061-1449 恵庭市黄金中央2丁目11-6



謹賀新年

謹んで年頭のご挨拶を申し上げます

いちのせ



あけましておめでとうございます

つよく、ただしくのびのびと

学校法人 柏学園 KASHIWA GAKUEN

- 認定こども園 かしわ幼稚園 恵庭市柏陽町3丁目14番地 TEL 0123-32-5180
- 認定こども園 第二かしわ幼稚園 恵庭市中島町5丁目11番33号 TEL 0123-33-9411
- 認定こども園 恵み野幼稚園 恵庭市恵み野南4丁目1番2 TEL 0123-36-4862
- 認定こども園 恵み野第二幼稚園 恵庭市恵み野東1丁目6番11号 TEL 0123-37-1455
- 認定こども園 柏学園ひまわり幼稚園 恵庭市黄金南6丁目2番2 TEL 0123-32-0971
- 認定こども園 南幌みどり野幼稚園 空知郡南幌町南14線西7番地 TEL 011-378-0070

[www.e-kashiwa.ed.jp](http://www.e-kashiwa.ed.jp)

