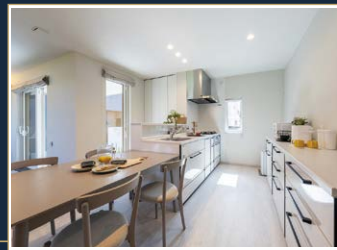
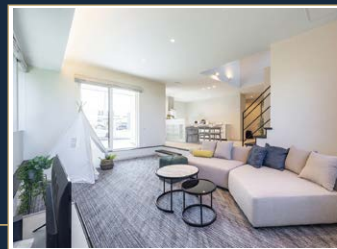
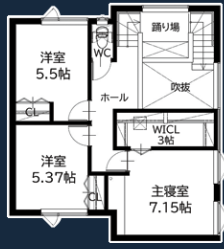
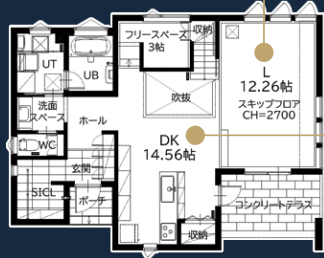




千歳大和モデルハウス公開中

空間の楽しさ発見! スキップフロア&中二階の家 認定長期優良住宅

千歳市大和4丁目1番4-2 毎週土・日・祝 / 10:00~17:00公開 ※2/11(祝・火)は公開いたしません。



千歳大和モデルハウス
スタッフ対応有
見学予約はこちら



無人モデルハウス
公開中

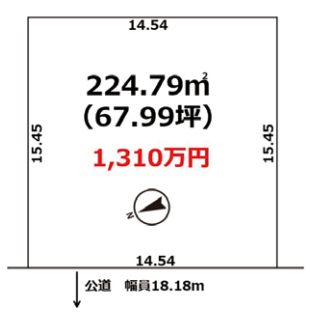
見学予約は
こちらから



売土地情報

千歳市北斗3丁目

建築条件付



〈建築条件付土地物件概要〉●所在地/千歳市北斗3丁目15-31(地番721-9)●交通/JR千歳線「千歳駅」徒歩約36分・バス停:「北部隊入口」停徒歩約3分、バス乗車8分・車8分(2.5km)●開発面積/11823.73㎡●土地面積/224.79㎡(67.99坪)●価格/1,310万円●地目/宅地●都市計画/市街化区域●用途地域/第二種中高層住居専用地域●建ぺい率/60%●容積率/200%●道路/北西側18.18mの公道に、間口約14.54m接する●設備概要/電気:北海道電力・上下水道:千歳市営・ガス:都市ガス(北海道ガス)●権利形態/所有権●取引態様/売主引渡/即日●広告有効期限/2025年3月31日●建築条件付き宅地/この土地は、土地売買契約締結後3か月以内に、株式会社アーキテックプランニングと建物の建築請負契約を締結することを条件に販売します。

リビングハイ天井の平屋3LDK

苫小牧ときわモデルハウス 苫小牧市ときわ町4丁目21番3

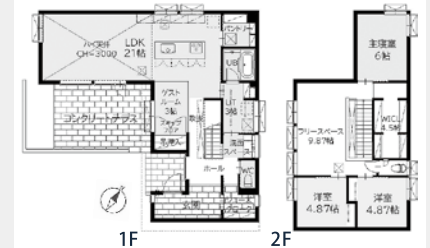


無人モデルハウス公開中
[事前予約制]
3月末まで/土・日・祝/17:00~21:00
平日/火曜・水曜除く/9:00~21:00
スタッフ対応もあります[事前予約制]



プライベートテラスのある2階建4LDK

苫小牧北栄モデルハウス 苫小牧市北栄町2丁目6番9号



モデルハウス公開中
毎週土・日・祝/10:00~17:00公開
2/11(祝・火)は公開いたしません。
HPより事前ご予約でスムーズにご案内可能です。



ARCHITEC-PLANNING
株式会社アーキテックプランニング

苫小牧営業所
0120-19-3555
苫小牧市ウトナイ北4丁目6番34号

建設業許可番号/国土交通大臣許可(般-1)第27672号 建築士事務所登録番号/一級建築士事務所(石)5816号/宅建業免許番号/北海道知事 石狩(3)第7894号

スーパー住宅ローン

住宅購入

増改築

住宅新築

土地購入

借換

取扱期間: 2024年10月1日(火)~2025年3月31日(月)

※取扱期間中にお申し込みいただき、2026年3月31日(火)までにお借り入れいただく融資が対象となります。※団体保険料込みの借入金利率でご利用いただけます。

全期間固定金利型

固定金利期間特約型3年

年2.00%

年0.80%

当初のご利用条件を満たす方は、特約期間終了日の翌日時点の当金庫が定める変動金利型又は固定金利特約型の店頭基準金利から、**年1.50%の金利を割引いたします。**

- 本住宅ローンのご利用にあたっては、「団体信用生命保険」への加入が条件となりますが、**同一の金利で「3大疾病保障特約付団体信用生命保険」又はしんきんフルサポート団信「団体信用就業不能保障保険・3大疾病保障特約付リビングニーズ特約付団体信用生命保険」**をお選びいただけます。
- 保険内容については、当金庫の本支店にお問い合わせください。
- しんきんフルサポート団信は、すべての病気やケガによる就業不能状態を保障する保険です。保険期間中の死亡、所定の高度障害、悪性新生物(がん)、脳卒中、急性心筋梗塞の**3大疾病**に加え、糖尿病、高血圧性疾患、慢性腎不全、肝疾患、慢性炎症等(5つの**重度慢性疾患**)の病気やケガによる所定の**就業不能状態**が継続された場合の保障となります。
- ご加入可能な年齢は、お借入時の年齢が**18歳以上、満51歳未満の方がご加入**できます。

固定金利期間特約型5年

固定金利期間特約型10年

年0.85%

年1.15%

※表示の金利は、2024年10月1日現在の金利です。(金利は、経済情勢により変更する場合があります。)

【スーパー住宅ローンお取扱条件】

◎お使いみち:住宅新築・購入資金、住宅増改築、住宅用土地購入及び他行住宅ローン借換資金 ◎ご利用条件:次の6項目のうち3項目以上のご契約が条件となります。●通帳アプリ口座 ●給与振込 ●5大公共料金(電気、電話、ガス、水道、NHK)のうち3項目以上の自動振替(公共料金の支払いを行っているクレジットの自動振替を含む) ●税金の自動振替(固定資産税、自動車税等) ●カードローン ●しんきんカード ◎ご利用期間:最長40年以内 ◎ご融資金額:1億円以内 ◎ご融資金利:[固定金利期間特約型3年]、[固定金利期間特約型5年]、[固定金利期間特約型10年]及び[全期間固定金利型]からお選びいただけます。【固定金利期間特約型を選択した場合】特約期間終了後は、お申し出により残存返済期間内で「固定金利期間特約型」を再度選択いただけます。なお、特約期間終了時までに申し出が無い場合は、自動的に「変動金利型」に移行いたします。 ◎担保:ご融資の対象となる建物及びその土地に当金庫を第1順位とする普通抵当権を設定させていただきます。 ◎保証:一般社団法人しんきん保証基金又は全国保証(株)の保証付とし、保証料がかかります。詳しくは当金庫の本支店にお問い合わせください。 ◎保証人:原則として不要です。ただし、年収合算者は連帯保証人又は連帯債務者としてさせていただきます。また、担保提供者など、お取扱条件により必要となる場合があります。 ◎事務取扱手数料:不動産担保事務取扱手数料が必要となります。なお、住宅ローンの一部又は全額繰上返済された場合、固定金利期間特約終了後のご融資金利を固定金利期間特約型を選択した場合は、当金庫所定の手数料が必要となります。 ◎その他注意事項:※現在の「ご融資金利」ご返済額の試算につきましては、当金庫の本支店にお問い合わせください。※お申し込みの際は事前の審査をさせていただきます。結果によっては、ご希望に添えない場合もございますので、あらかじめご了承ください。

詳しくは
ホームページ
又は店頭の
「商品概要説明書」を
ご覧ください

カーライフプラン

北見地区進出55周年記念 キャンペーン

詳しくは店頭の「商品概要説明書」をご覧ください



遠軽信用金庫
千歳支店

〒066-0064 千歳市錦町1丁目9番地1
TEL.0123-26-2141

遠軽信用金庫
https://www.shinkin.co.jp/engaru/

