

まちかどピックス

恵庭で「日本語スピーチ発表会」
身近なテーマを日本語で発表

「恵庭に暮らす外国人と地域をつなぐ会」(水野みどり代表)主催の「日本語スピーチ発表会」が1月30日、恵庭市民会館2階大会議室で開かれました。今回で開催3回目となるこの催しは恵庭市に住んでいる外国人との交流関係を深め、互いの不安を解消し、地域での共生を目的としています。また、市民活動団体や学生が市内で行なう社会貢献事業に対して市が助成する「まちづくりチャレンジ協働事業」の一環です。



レイイピュさん(ミャンマー)、アントニー・エスメリアさん(フィリピン)、陳雪雲さん(チンセツウン、中国)、張昕悦さん(チョウキンエツ、中国)、クマル・サンガムさん(ネパール)、ギミレ・アンジュさん(ネパール)、ブジェル・カルナさん(ネパール)の7人が、日本で感じたことや恵庭で体験したことなど、身近なテーマでスピーチを行いました。ブジェルさんはネパールにあるエベレストに思いをはせながら、富士山に登りたいという夢を、アントニーさんは恵庭に来てからの出来事を日本語で発表。張さんは、学生の立場から恵庭に暮らす外国人と地域をつなぐ会についての論文を、司会からのインタビュー形式で発表しました。

最後は参加者全員で歌を歌い、楽しい雰囲気の中で閉会。参加した地域住民にとっても外国人が身近に感じられ、「多文化共生」の大切さを実感する機会になりました。



ちとせくうこうのはじまり



そのころの千歳のまちは、
室蘭街道の宿場町でしたが、
小さな、さびしいまちでした。
そんなさびしいまちに、
うれしいお知らせが、
舞い込んできました。
それは今度、
苫小牧から札幌までの鉄道が、
開通することになり、
千歳駅ができることになった
というものでした。

その二

作・画/千歳航空協会 企画・監修/千歳市空港開港100年記念事業実行委員会

ちゃんどは毎週、約360名の専属の配布員によって配布されています。

配布地域内で配布モレがございましたらお届けしますので、お気軽にご連絡ください。 ちゃんど編集部 TEL.0123-27-0911



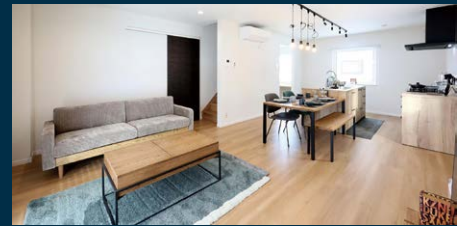
あずさDANモデルハウス販売中

断熱等級7。耐震等級3。日本最高等級の全室床暖房住宅に住まう。

■所在地:〒066-0076 千歳市あずさ4丁目6-7 ■学校:千歳市立末広小学校・千歳市立富丘中学校 ■交通:JR千歳線千歳駅(車で8分) ■用途地域:第一種低層住居専用地域
■建蔽率:40% ■容積率:60% ■ガス:都市ガス ■電気:北海道電力 ■上下水道:千歳市 ■道路:区画内幅員8m公道アスファルト舗装 ■取引態様:売主 ■工法:木造枠組壁工法(2×4工法)



●1階床面積 52.99㎡(16.02坪) ●2階床面積 52.99㎡(16.02坪)
●延床面積 105.98㎡(32.05坪) ●土地面積 216.62㎡(65.52坪)



家具・エアコン・AS舗装付

販売価格 **3,980万円** (税込)

売土地情報

千歳市北斗5丁目 建築条件付



販売価格 **1,250~2,250万円** (税込)

■所在地:〒066-0073 千歳市北斗5丁目791-62 ■学校:千歳市立桜木小学校・千歳市立北斗中学校 ■交通:JR千歳線長都駅(車で6分) ■用途地域:第二種中高層住居専用地域 ■建蔽率:60% ■容積率:200% ■ガス:都市ガス・電気:北海道電力 ■上下水道:千歳市

モデルハウス販売中

千歳市北斗5丁目

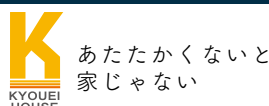


家具・エアコン・AS舗装付

販売価格 **3,570万円** (税込)

●1階床面積 52.99㎡(16.02坪) ●2階床面積 52.99㎡(16.02坪)
●延床面積 105.98㎡(32.05坪) ●土地面積 187.55.62㎡(56.73坪)

■所在地:〒066-0073 千歳市北斗5丁目791-62の内 ■学校:千歳市立桜木小学校・千歳市立北斗中学校 ■交通:JR千歳線長都駅(車で6分) ■用途地域:第二種中高層住居専用地域 ■建蔽率:60% ■容積率:200% ■ガス:都市ガス・電気:北海道電力 ■上下水道:千歳市 ■道路:北側幅員9m・東側幅員10mアスファルト舗装 ■工法:木造枠組壁工法(2×4工法) ■給湯・暖房:ガス給湯暖房機エコジョーズ



株式会社 協栄ハウス

千歳市朝日町3丁目5-1 TEL:0123-42-8810

■建設業許可/北海道知事(特-2)石第23595号 ■一級建築士事務所/知事登録(石)第6628号 ■宅地建物取引業免許/北海道知事(石)第6584号

