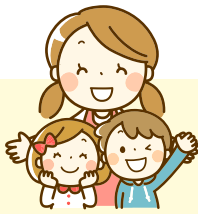


千歳市からのお知らせ

4月17日

# 保育のお仕事説明会

千歳市内の保育のお仕事に関する情報を提供します。保育の資格をお持ちの方のほか、保育の仕事をしてみたい方、保育士の先生たちをサポートしたい方など、資格がない方もぜひご参加ください。



- 市内の保育施設の業務内容・待遇について
- 求人が出ている園・就労内容・就労時間・賃金・残業・諸手当・休暇・保険など
- 資格を持っていない人向けの求人について

**対象** 保育の仕事をしたい方  
**とき** 令和7年4月17日(木)  
 1部：10時～10時40分 2部：14時～14時40分  
 ※終了後、希望者には個人面談を行います。

**ところ** 千歳市役所第2庁舎会議室2

**定員** 10人程度

**参加料** 無料

**申込方法** 右記の2次元コードから登録フォームに進み、必要事項を入力。※就職に関する不安や疑問についての相談も設けておりますので、お気軽にご利用ください。(電話相談・メール相談あり)

登録フォーム



**申込期限** 4月16日(水)まで

**問合せ 申込** 千歳市子ども政策課子ども政策係  
 電話0123-24-0341(直通)  
 メールアドレス：kodomoseisaku@city.chitose.lg.jp

千歳市からのお知らせ

脱炭素社会の実現に向け温室効果ガス排出量ゼロを目指して

## 令和7年度 電動生ごみ処理機、密閉型容器・コンポスト容器の購入費を助成しています。

対象品目	助成金額	台数
電動生ごみ処理機 (1世帯あたり1台まで)	購入金額の2分の1で 20000円以内	15台程度 (先着順)
密閉型容器・コンポスト容器 (1世帯あたり2台まで)	購入金額の2分の1で 3000円以内	50台程度 (先着順)

**対象** 千歳市内にお住まいで、市内の販売店で購入される方  
平成20年度以降に助成を受けている方、決定通知書が届く前に購入した場合は、対象にはなりません。

**申込方法** 購入前に申請書を提出(郵送、FAX、Eメールのいずれか)し、決定通知書が届いてから購入してください。申込書は、販売店、環境課、市のホームページから入手できます。

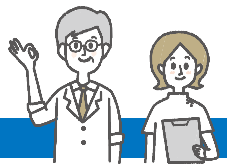
**申込期限** 令和7年4月10日(木)～令和8年3月10日(火)まで  
(予定台数に達し次第終了します)

**問合せ 申込** 千歳市環境センター廃棄物対策課資源循環推進係  
 千歳市美々758番地の54  
 電話0123-23-2110 FAX0123-23-2492  
 Eメール：haikibutsutaisaku@city.chitose.lg.jp

千歳市からのお知らせ

月1回・相談無料・予約不要

## 令和7年度健康相談



健康に関すること、お気軽にご相談ください

**対象** 千歳市民(18歳以下のお子さんの相談は、こどもネウボラをご利用ください)

**内容** 体重測定・血圧測定・尿検査、医師・保健師による健康相談、栄養士による栄養相談、歯科衛生士による歯科相談(偶数月のみ)

**開催日** 4月21日(月)、5月19日(月)、6月9日(月)、7月14日(月)、8月4日(月)、9月8日(月)、10月6日(月)、11月17日(月)、12月8日(月)、1月19日(月)、2月9日(月)、3月23日(月)

**開催時間** 9時30分～11時30分

**ところ** 千歳市総合保健センター  
(千歳市東雲町2丁目34番地、千歳市総合福祉センター1階)

**その他** 医師による相談は、勤務の都合上、中止や時間変更となる可能性があります。あらかじめ御了承ください。

**問合せ** 千歳市 保健福祉部 健康づくり課 健康企画係  
 電話 0123-24-0768

## 18歳からの君ならどうする?



出典：若年者の為の消費生活サポート情報 第26号

### 代金を振り込んだが商品が届かない…

**Q** インターネットで検索してキャンプ用のテントを注文した。支払方法は銀行振込みのみで、指定された外国人名義の口座に代金3万円を振り込んだが、商品が届かない。販売店へメールしても返信がなく、電話も通じないがどうすればよいか。  
(20代 男性)

**A** 実在する公式通販サイトを装った偽サイトで注文してしまっただけという相談も寄せられています。大幅に値下げされていたり、事業者の住所などの記載がなかったりする場合は、偽サイトの可能性があります。安易に注文することは避けましょう。支払方法が銀行口座への前払いのみや、代金引換のみなどに限定されている場合は注意が必要です。偽サイトに代金を振り込んだことに気づいたら、警察に相談し、金融機関に口座凍結を申し出ましょう。

消費生活相談 困ったときは…相談専用電話へ TEL 050-7505-0999

消費者ホットライン 電話188(「嫌や」泣き寝入り)

※お住まいの市町村など最寄りの消費生活相談窓口をご案内します。

生活情報紙

# ちゃんと折込・配布員募集

まずはお気軽にお電話ください。日時など都合に合わせて面接いたします。履歴書は不要です。

応募「ちゃんと編集部」 ☎0123-27-0911  
[受付時間] 9:00～18:00 担当 菅・近江 (M) 朝メディアコム ■千歳市北斗4丁目13番20号

### 家事や育児の合間でOK! 出社不要! 時間を有効に使いたい健康な方!!



step1 ご自宅に配布物が届きます



step2 チラシを折り込みます



step3 担当エリアに投函!

### 恵庭市募集地域

島松本町 1丁目	180部	北 柏木 2丁目	240部
島松旭町 2丁目	145部	文 京町 4丁目	225部
島松仲町 1丁目	120部	幸 町 1、2丁目	175部
恵み野東 4丁目	280部	相 生町 4丁目	230部
黄金南 2丁目	275部	緑 町 2丁目	290部
黄金中央 3丁目	225部	住 吉町 4丁目	200部
黄金中央 4丁目	225部	駒 場町 1丁目	135部

### 千歳市募集地域

北 光 1丁目	125部	福 住 1、2丁目	165部
富 丘 1丁目	165部	福 住 3、4丁目	120部
弥 生 3丁目	180部	文 京 3丁目	190部
里 美 1、4、5丁目	210部		

報酬例：200部配布の場合

15,000円～22,000円くらい

さらに 皆勤賞 がつきます!

**仕事** 「ちゃんと」のチラシ折込・配布 **勤務** 毎週木・金曜日(週1～2日のおシゴト) **資格** 年齢不問

**時間** 5:00～18:00の間で実働2～4時間くらい

**報酬** ●1部配布24ページで10.5円～(4ページ増ごとに1円アップ)  
●チラシ折込手当1枚につき0.8円以上

配布のお仕事は業務委託となります