

まちかどトピックス

北海道文教大学が
スリランカに野球用具を贈呈



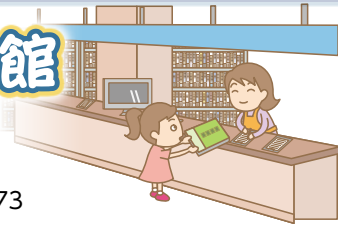
北海道文教大学(渡部俊弘学長)は、昨年6月に行われた「スリランカ支援プロジェクト」の一環として、寄付で集められた野球用具をスリランカへ寄贈。野球用具の贈呈式が、在スリランカ日本大使館で2月25日に行われました。贈呈式には渡部学長をはじめ、同大学野球部、スリランカ日本大使館、JICA、スリランカ野球連盟の関係者ら約40人が参加しました。

贈呈式では、磯俣秋男駐スリランカ特命全権大使が「現在、現地の野球場の整備やJICA協力隊による野球支援が日本政府の支援で進められています。そうしたなか、恵庭市や近隣の野球を愛する多くの方々から心こもった野球用具のご支援をいただき、本当に感謝しています」と野球用具を集めるために奔走した同大学の関係者らに感謝を伝えました。さらにスリランカ野球連盟からも「野球を通じた青少年の健全育成に向けて、北海道文教大学の皆さんの野球用具の寄付に深く感謝します」と謝意が示されました。



5月

恵庭市立図書館 からのお知らせ



【住所】恵庭市恵み野西5丁目10-2
【問合せ】TEL 0123-37-2181 FAX 0123-39-6173
【指定管理者】株式会社図書館流通センター

原語で絵本を読もう BALLOON おはなし会

5月14日(水)

時間/16時~16時40分
会場/恵庭市立図書館(本館)1階 会議室
定員/30名 ※申込不要
市内在住の外国人が原語で絵本の読み聞かせをします。

黄色いエプロンの会 第48回 本のリサイクル市

5月25日(日)

時間/10時~14時
会場/恵庭市立図書館 本館玄関前・中庭 ※雨天決行
持ち物/小銭・マイ袋を持参ください
黄色いエプロンの会さん主催の「本のリサイクル市」を開催します。リサイクル市は、寄贈いただいた本を有効に活用することを目的として、安いものでは10円から市民の皆さまに提供し、その売り上げで図書館に新しい本を寄贈する取り組みです。無料本の提供も行います。

漢字読みクイズ

解答



果物編
NO.4

先週号の「漢字読みクイズ」の答え合わせだよ!
全問正解したあなたは、みんなに自慢しよう!

解答1 彌猴桃 キウイ

解答2 柘榴 ザクロ

解答3 蜜柑 みかん

解答4 葡萄 ぶどう

解答5 万寿果 パパイア

次回もお楽しみに



怪盗ちゃんからの挑戦状

解決編



ちゃんと4月18日号に掲載された「怪盗ちゃんからの挑戦状」君は解けたかな? 答え合わせをするよ!

ナンバープレース

4	3	1	2	6	8	7	5	9
9	8	7	3	5	4	1	6	2
5	6	2	9	7	1	8	4	3
2	9	5	6	4	7	3	1	8
3	7	8	1	2	5	4	9	6
6	1	4	8	3	9	5	2	7
7	2	6	4	1	3	9	8	5
1	5	9	7	8	2	6	3	4
8	4	3	5	9	6	2	7	1



千歳市3会場見学会

GWどきどきトレジャーハント

4/26 SAT 27 SUN 29 TUE, 5/3 SAT 4 SUN 5 MON 6 TUE 各日 10:00~17:00

各モデルハウスご来場で
お菓子すくい
実施中!
たくさん
運って
いっぱい
もらおう!

事前予約はこちらから!
事前予約または資料請求で
素敵なプレゼント!
2次元コードから
アクセス!
※前日までにご予約の上ご来場いただいたお客様に限りです。※期間中1回限りの贈呈です。※各組様1回限り。

スタンプラリーで家電をゲット!
見学するほど当選確率アップ!

A賞 1名様
BALMUDA The Toaster

B賞 1名様
アイロボット Roomba Combo Essential robot

参加方法

1. いずれかのモデルハウスで応募用紙をもらってスタート!
2. 1会場見学で抽選権をゲット! 当選確率は2会場見学で2倍、3会場見学で3倍に!
※リーヴス大和会場は3棟見学しても抽選権は1回となります
3. 見学後は応募用紙に必要事項と答えを記入して、最後に見たモデルハウスで応募! 後日、抽選でプレゼントが当たります!
※景品の色は選べません

モデルハウス 1 工屋ホーム

モデルハウス 2 郷土建設 株式会社

モデルハウス 3 KUNIMOKU HOUSE

モデルハウス 4 JUKEN 住研ハウス

モデルハウス 5 住まいのクワザワ

2次元コードから簡単アクセス

リーヴス大和会場 千歳市大和3丁目 746番162地

Reve レーブ富丘会場 千歳市富丘3丁目 1067番28

WITH LAND AZUSA ウィズランドあすき会場 千歳市あすき4丁目 631-40地

支笏湖方面 ← JR千歳駅 → 長沼方面 →

工屋ホーム

〒066-0037 千歳市新富1丁目19-16
STAGE CRESTA 1F-C
☎0123-25-3352

●建設業許可/国土交通大臣(特)第26926号
●宅建業免許/北海道知事(石)第5947号
●公社北海道宅地建物取引業協会会員
●一社北海道不動産公正取引協議会加盟

郷土建設 株式会社

〒061-1431 恵庭市有明町2丁目6-9
☎0123-32-2828

●建設業許可/北海道知事(特)第041(石)第01240号
●宅建業免許/北海道知事(石)第5947号
●公社北海道宅地建物取引業協会会員
●一社北海道不動産公正取引協議会加盟

KUNIMOKU HOUSE

〒059-1374 苫小牧市晴海町26番地1
☎0144-57-7720

●建設業許可/国土交通大臣(特)第252238号
●宅建業免許/国土交通大臣(特)第3044号
●公社北海道宅地建物取引業協会会員
●一社北海道不動産公正取引協議会加盟

JUKEN 住研ハウス

〒066-0076 千歳市あすき2丁目4-14
☎0123-24-2700

●建設業許可/北海道知事(特)第21066第3240号
●宅建業免許/北海道知事(特)第10第647号
●公社北海道宅地建物取引業協会会員
●一社北海道不動産公正取引協議会加盟

住まいのクワザワ

〒003-0012 札幌市白石区 中央2条7丁目1-1 クワザビル2F
☎0120-25-9838

●建設業許可/北海道知事(特)第59第181第89号
●宅建業免許/北海道知事(特)第59第833号
●公社北海道宅地建物取引業協会会員
●一社北海道不動産公正取引協議会加盟

(リーヴス大和)物件概要 ●所在地/北海道千歳市大和3丁目746番162地 ●交通/北海道中央バス「林東公園入口」徒歩4~5分 ●開発面積/13,860.86㎡ ●総区画数/61区画 ●販売区画数/28区画 ●地目/宅地 ●用途地域/第2種中高層住居専用地域 ●建築率/60% ●容積率/200% ●開発許可番号/千歳市許可指第5号(2023年6月9日) ●販売価格/7,978,000~13,068,000円(最多価格帯9,000,000円台) ●私道負担/なし ●道路/幅員8m公道に接するアスファルト舗装 ●電気/供給あり ●ガス/都市ガス ●水道/千歳市管上水道 ●下水/公共下水道 ●販売用区画の一部に土砂災害警戒区域が含まれております ●工事完成/2024年1月下旬 ●売主/住研ハウス㈱、郷土建設㈱、(株)工屋ホーム、北海道セキスイハイム㈱ ●造成設計/磯拓殖設計 ●広告有効期限/2025年5月6日
※先着順申込受付中につき、ご希望の区画が売却済みの場合はご了承ください。※土地面積・分譲価格はWEBにて価格表を参照ください。
※写真・イラストはすべてイメージです。